

The logo consists of the word "ZyXEL" in a white, bold, sans-serif font, centered within a solid blue square.

ZyXEL

**Знакомьтесь.
Включайте.
Пользуйтесь!**

Ресивер IP-телевидения
с поддержкой MPEG4

STB-1001S

IPTV — телевидение, где можно выбирать

Благодарим вас за то, что вы сделали свой выбор в пользу IP-телевидения и ресивера ZyXEL STB-1001S. Это простое и надежное устройство, разработанное с применением новейших технологий и опыта компании ZyXEL, позволит вам по достоинству оценить мир интерактивных телевизионных служб последнего поколения. С ресивером IP-телевидения STB-1001S, подключаемым к любому телевизору, вы получите возможность не только выбирать лучшие из сотен цифровых теле- и радиоканалов, но и время, чтобы посмотреть любимый кинофильм или, например, пропущенный футбольный матч тогда, когда вам удобно.

IP-телевидением называют систему цифрового многопрограммного интерактивного телевизионного вещания через ту же сеть, по которой вы подключены к Интернету. Особенность потокового видео IP-телевидения заключается в том, что при его передаче пользователь не должен ждать полной загрузки файла (как, например, при просмотре роликов в Интернету) — телеканал передается по сети в режиме реального времени непрерывным потоком и проигрывается по мере того, как принимается и декодируется вашим ресивером, что наиболее удобно, или компьютером. Все как в обычном эфирном телевидении, только по сети.

Ключевые отличия от эфирного телевидения — услуги «Видео на заказ» (Video on Demand, VoD) и «Платный просмотр» (Pay per View). В первом случае вы получаете на определенный период возможность смотреть выбранный фильм любое число раз в произвольный момент времени, пользуясь функциями виртуального видеоплеера — паузой, перемоткой вперед или назад. Во втором — как правило, получаете однократную возможность посмотреть, то что вам хочется, в удобный час. В зависимости от интернет-провайдера вам могут быть предложены многие другие функции, такие как закладки, персональный видеоманитфон, телемагазин, и другие.

Сегодня техникой ZyXEL пользуются миллионы домашних пользователей, и имя компании для них стало синонимом надежного подключения к Интернету. Всемирная Сеть позволяет смотреть на мир под любым углом зрения — так скорее же взгляните по-новому и на телевидение!

Знакомимся

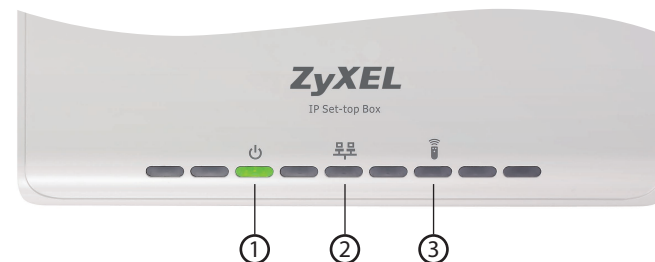
STB-1001S — это ресивер IP-телевидения, обеспечивающий прием телевизионных программ, видео по запросу (Video-On-Demand — VoD) и другого широковещательного контента (например, радио, текстовых сводок погоды и новостей) через сеть доступа в Интернет.

Ресивер STB-1001S отличают компактные размеры, простота установки, и поддержка наиболее распространенных стандартов передачи видео — MPEG2, MPEG4 и H.264. На задней панели STB-1001S предусмотрен разъем SCART для подключения телевизора (кабель SCART—3xRCA входит в комплект поставки), SPDIF для передачи аудиосигнала на телевизор или аудиоресивер в цифровом формате и разъем RJ-45 для подключения к локальной сети. Для просмотра программ IPTV достаточно подключить ресивер STB к обычному устройству доступа в Интернет (например, к интернет-центру) и телевизору и произвести минимальные настройки через систему меню на экране телевизора с помощью удобного пульта дистанционного управления, входящего в комплект поставки.

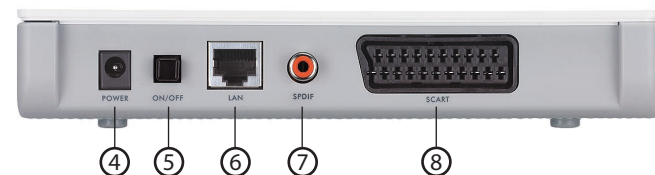
Схема применения



Индикаторы и разъемы



1. Индикатор «Питание».
 - Не горит — ресивер отключен от сети питания.
 - Горит — ресивер включен и функционирует нормально.
 - Мигает — ресивер загружается.
2. Индикатор «Сеть Ethernet».
 - Не горит — Соединение с сетевым устройством не установлено.
 - Горит или мигает — порт установил соединение с сетевым устройством, или идет передача данных.
3. Индикатор активности пульта дистанционного управления (ПДУ).
 - Горит или мигает — ПДУ передает сигналы управления на ресивер.



4. Разъем «Power» (Питание).
 - Разъем для подключения кабеля питания. Ресивер работает от прилагаемого адаптера постоянного тока 12 В.
5. Кнопка «On/Off».
 - Включает/выключает ресивер.
6. Разъем «LAN» (Локальная сеть Ethernet).
 - Порт Ethernet (10/100 Мбит/с) для подключения к сетевому устройству, например, оборудованию провайдера или домашнему интернет-центру. Он автоматически определяет тип кабеля, скорость соединения и режим приема/передачи.
7. Разъем «S/PDIF».
 - Разъем для передачи принятого аудиосигнала на телевизор или аудиоресивер в цифровом формате Dolby Digital 5.1.
8. Разъем «SCART».
 - Разъем для передачи видеосигнала и аудиосигнала в формате стерео на телевизор или видеопроектор.

Включаем

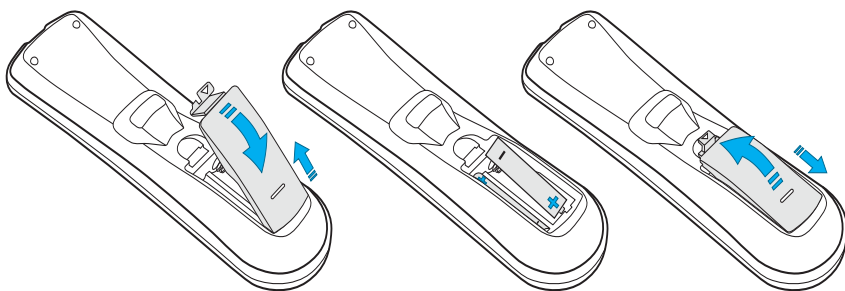
Комплектация

Прежде чем приступить к установке, проверьте комплектацию изделия по данному списку. Упаковка должна содержать:

- Ресивер IP-телевидения STB-1001S
- Кабель SCART- 3RCA
- Кабель Ethernet
- Адаптер питания
- Пульт ДУ
- Гарантийный талон
- Краткое руководство

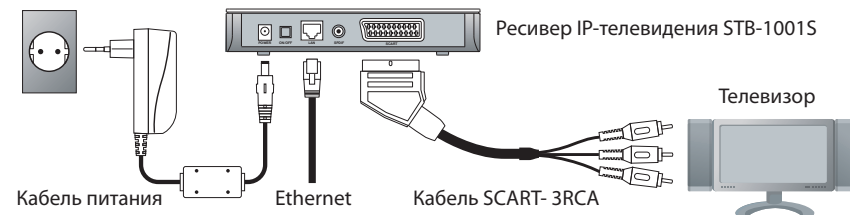
Перед первым использованием пульта дистанционного управления вставьте две аккумуляторные батареи размера AAA (см. рисунки).

1. Нажмите защелку крышки аккумуляторного отсека и поднимите крышку.
2. Вставьте аккумуляторы в отсек. Отрицательный элемента питания должен касаться пружины.
3. Установите крышку обратно.



Подключение кабелей

Для подключения необходимого оборудования к устройству STB-1001S выполните следующие действия. При подключении используйте кабели, входящие в комплект поставки ресивера STB-1001S, телевизора или устройства обеспечения доступа в Интернет.



1. Подключите ваш телевизор (и аудиосистему, если требуется) к видео и аудио портам ресивера STB-1001S используя кабели из комплекта поставки или идущие в комплекте с вашим телевизором.
2. Подключите порт LAN ресивера к устройству доступа в Интернет (например, интернет-центру или модему) при помощи Ethernet кабеля из поставки или к кабелю провайдера.
3. Используя блок питания из комплекта, подключите разъем POWER (питание) ресивера к розетке переменного тока.

Ключ на «старт»!

После завершения подключения оборудования выполните приведенные ниже действия для запуска устройства STB-1001S.

1. Включите телевизор. Переключите его на тот канал, на котором вы обычно просматриваете видео или DVD-диски. Например, выберите параметр входа «VIDEO» (Видео) или нажмите кнопку «AV» (для получения дополнительных сведений см. документацию по вашему телевизору).
2. Нажмите кнопку ON/OFF (Вкл./Выкл.) на задней панели устройства STB-1001S. Индикатор на передней панели устройства STB-1001S загорится. Этот индикатор мигает, пока производится запуск ресивера STB-1001S; когда ресивер STB-1001S будет готов к работе (для этого потребуется некоторое время), индикатор загорится зеленым светом.
3. При успешном запуске устройства STB-1001S на экране отображается стартовое меню провайдера IPTV. Ресивер STB-1001S готов к работе!

Пользуемся

Ресивер IP-телевидения STB-1001S получает все необходимые настройки от провайдера автоматически и поэтому не требует настройки параметров сети вручную. Вид и содержание главного меню, которое выводит ресивер на телевизор, зависит от провайдера IP-телевидения. В общем случае меню содержит список сервисов, предоставляемых провайдером: телевизионные каналы, радио, видео по запросу и другие. Перемещение по меню осуществляется с помощью навигационных кнопок пульта дистанционного управления.

На странице телевизионных каналов обычно представлен список каналов телевидения с описанием, программой передач и предварительным просмотром. Перемещение по каналам осуществляется навигационными кнопками, выбор — кнопкой «OK». Во время полноэкранного просмотра канала переключение между каналами осуществляется кнопками «Channel +» и «-». Меню радио позволяет прослушивать радиоканалы аналогичным образом.

На странице видео по запросу вы можете выбрать фильм из списка либо по жанру, найти фильм, воспользовавшись поиском. Выбрав фильм с помощью навигационных кнопок и начав воспроизведение, используйте кнопки управления воспроизведением для перематки, паузы и других действий.

Специфические настройки телевизора, такие как яркость, контрастность и другие, осуществляются с его собственного пульта дистанционного управления.

Если при включении ресивера не горит ни один из индикаторов.

- Убедитесь, что вы используете блок питания или кабель из комплекта поставки.
- Убедитесь, что блок питания подключен к ресиверу и источнику питания переменного тока 220 В.
- Если проблема не устраняется, возможна аппаратная неисправность адаптера. В этом случае следует связаться с авторизованным сервисным центром ZyxEL или продавцом для ремонта или замены изделия.

Если индикатор питания горит красным или мигает зеленым.

- Ресивер может находиться в режиме ожидания. Попробуйте включить его, используя пульт ДУ.

- Подождите некоторое время. Для загрузки ресиверу может понадобиться несколько минут.

Если ресивер не управляется с пульта ДУ.

- Если индикатор сигнала пульта ДУ не мигает, когда вы нажимаете на нем кнопки, то это может быть вызвано разряженными батареями питания или их неправильной установкой. Проверьте правильность их расположения или попробуйте их переставить. Подойдите ближе к ресиверу и попробуйте снова.

Если не отображается цифровое телевидение или видео по запросу.

- Проверьте кабельное подключение и убедитесь, что индикаторы горят правильно.
- Проверьте, что устройство доступа в Интернет включено и работает правильно.

Если телевизионное изображение замирает или рассыпается

- Возможно, что сеть перегружена. Если у вас есть устройства, использующие подключение к Интернету, попробуйте отключить их. Если ваше устройство доступа в Интернет поддерживает управление полосой пропускания, попробуйте перенастроить его, чтобы предоставить ресиверу более высокую скорость соединения.

Если без помощи не обойтись

Если у вас возникли вопросы или проблемы, связанные с просмотром сервисов ТВ, вам следует обратиться за помощью в техническую поддержку компании-провайдера.

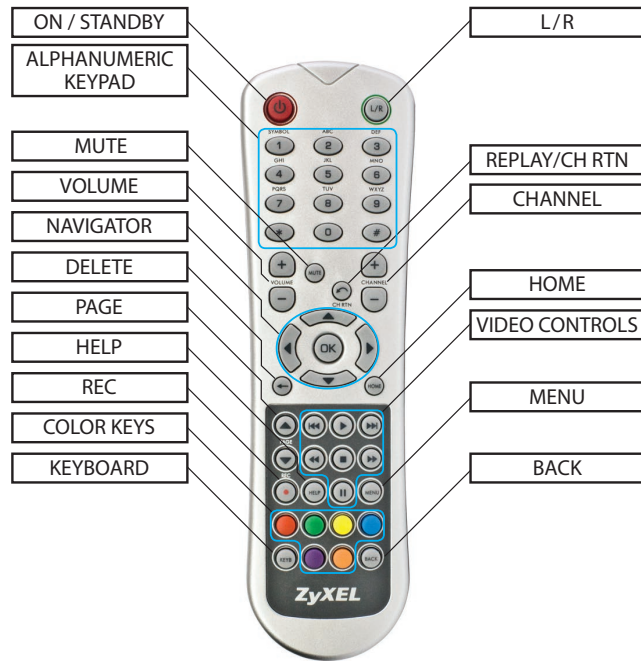
Если у вас есть вопросы по использованию ресивера, его функционалу, обратитесь за помощью в Службу технической поддержки ZyxEL в вашей стране. Наши специалисты всегда рады помочь вам!

Контактная информация указана в разделе «Гарантийное обслуживание ZyxEL».

Пожалуйста, заранее подготовьте следующую информацию, она будет необходима для скорейшего решения вопроса Службой технической поддержки:

- Модель устройства: STB-1001S.
- Уточните название компании-провайдера, которая предоставляет вам услугу телевидения.

Назначение кнопок пульта дистанционного управления



Ввод чисел, букв и символов

Для ввода чисел, букв и символов используйте буквенно-цифровую клавиатуру (0 ~ 9, # и *).

9
w
x
y
z

- Числовой режим. Для ввода чисел просто нажимайте клавиши в обычном режиме.
- Буквенно-цифровой режим. Для ввода букв, символов и чисел нажмите клавишу KEYB (Клавиатура). Теперь при нажатии буквенно-цифровых клавиш отображаются все символы.
- Нажмите клавишу несколько раз, чтобы выделить нужный символ. Затем нажмите клавишу навигации для ввода символа.
- Для возврата в числовой режим нажмите клавишу KEYB (Клавиатура) еще раз.

В следующей таблице приведены символы, которые можно ввести.

1	. : / ,
2	a b c
3	d e f
4	g h i
5	j k l
6	m n o
7	p q r s
8	t u v
9	w x y z
0	[ПРОБЕЛ] - _ ? ! ~ @
*	% ^ & * () + = [] { } ' = , < > \ \$
#	

Кнопки	Действие
ON / STANDBY — Включить / Режим ожидания	Включает ресивер STB-1001S или переводит в режим ожидания (для выключения используйте кнопку ON/OFF на задней панели STB-1001S).
L/R	Меняет баланс аудио между левым и правым динамиками.
ALPHANUMERIC KEYPAD — Буквенно-цифровые кнопки	Используются для ввода цифр, букв и символов.
VOLUME — Громкость (+ / -)	Регулирует громкость с STB-1001S (возможно, также понадобится настройка звука на телевизоре).
MUTE — Отключение звука	Выключает/включает звук.
REPLAY / CH RETURN — Повтор / Предыдущий канал	При просмотре видео по запросу возвращает на несколько секунд назад. При просмотре цифрового телевидения переключает на предыдущий канал.
CHANNEL — Каналы (+ / -)	Переключает каналы.
NAVIGATOR — Кнопки навигации (▲/▼/◀/▶)	Используйте кнопки ▲/▼/◀/▶ для перемещения по меню и кнопку ОК для выбора или подтверждения опции.
DELETE — Удалить (←)	Удаляет символ.
HOME	Возвращает на главную страницу меню.
PAGE — Страницы	Пролистывает страницы вверх или вниз.
VIDEO CONTROLS — Управление видео	Используйте для управления видео по запросу: ▶: Начать воспроизведение ■: Стоп : Пауза ▶▶: Перемотка вперед ◀◀: Перемотка назад ▶▶ : Следующий эпизод ◀◀: Предыдущий эпизод
HELP — Помощь	Перемещает на страницу помощи (если поддерживается провайдером).
MENU — Меню	Осуществляет доступ в меню STB-1001S.
REC — Запись	Назначение определяется провайдером IPTV.
COLOR KEYS — Цветные кнопки	Назначение кнопок определяется провайдером IPTV.
KEYBOARD — Клавиатура	Позволяет вводить буквы и символы.
BACK — Назад	Возвращает на предыдущую страницу меню.

Берем на заметку

Меры предосторожности

Перед использованием ресивера убедитесь, что адаптер питания и его кабель не повреждены. Подключайте адаптер питания только к исправным розеткам электросети, соответствующей техническим характеристикам, указанным на этикетке адаптера.

Корпус ресивера предназначен для настольного или настенного размещения. Не используйте ресивер на улице и в местах с повышенной влажностью.

Избегайте попадания жидкости внутрь корпуса ресивера. Если это произошло, немедленно отключите устройство от электросети и тщательно просушите его перед повторным включением.

Никогда не вскрывайте устройство и не пытайтесь самостоятельно его обслуживать. Всегда выключайте устройство перед тем, как приступить к его чистке. Для чистки используйте мягкую ткань, слегка смоченную в мягком моющем средстве или воде.

В процессе работы ресивер нагревается, поэтому:

- недопустимо устанавливать его в местах с температурой воздуха, превышающей 40°C, в закрытых шкафах и полостях;
- не ставьте никаких предметов на ресивер;
- следите за тем, чтобы ничто не загораживало вентиляционные отверстия в корпусе ресивера, и своевременно очищайте их от пыли;
- рекомендуется эксплуатировать ресивер в сухом, чистом и хорошо проветриваемом помещении в стороне от мощных источников тепла.

Гарантийные обязательства ZyXEL

Мы гордимся надежностью и качеством нашей продукции и верим, что она прослужит вам безотказно долгие годы. Тем не менее, если вы столкнетесь с вопросами при использовании этого изделия, пожалуйста, обратитесь за помощью в региональное представительство ZyXEL.

- Настоящая гарантия действует в течение трех лет с даты приобретения изделия ZyXEL и подразумевает гарантийное обслуживание в случае обнаружения дефектов, связанных с материалами и сборкой. В этом

случае потребитель имеет право на бесплатный ремонт изделия. Гарантийное обслуживание осуществляется в авторизованных сервисных центрах ZyXEL на приведенных ниже условиях.

- При регистрации приобретенного изделия через Интернет потребитель получает дополнительный год гарантийного обслуживания. Независимо от даты продажи срок гарантии не может превышать четыре с половиной года с даты производства изделия. Дата производства определяется по серийному номеру на корпусе изделия. Формат серийного номера: SYyxWWxxxxx, где YY — последняя цифра или две цифры года производства, WW — номер недели производства в году.
- Настоящая гарантия распространяется только на изделия ZyXEL, проданные через официальные каналы дистрибуции ZyXEL.
- Настоящая гарантия предоставляется компанией ZyXEL в дополнение к правам потребителя, установленным действующим законодательством в стране приобретения.

Настоящая гарантия действительна только при предъявлении вместе с неисправным изделием правильно заполненного фирменного гарантийного талона с проставленной датой продажи. Компания ZyXEL оставляет за собой право отказать в бесплатном гарантийном обслуживании, если гарантийный талон не будет предоставлен или если содержащаяся в нем информация будет неполной или неразборчивой.

Настоящая гарантия недействительна в случаях, если:

- серийный номер на изделии изменен, стерт, удален или неразборчив;
- изделие переделывалось без предварительного письменного согласия ZyXEL;

изделие неправильно эксплуатировалось, в том числе:

- использовалось не по назначению или не в соответствии с руководством ZyXEL;
- устанавливалось или эксплуатировалось в условиях, не соответствующих стандартам и нормам безопасности, действующим в стране использования;
- изделие ремонтировалось не уполномоченными на то сервисными центрами или дилерами;
- изделие вышло из строя по причине несчастного случая, удара молнии, затопления, пожара, неправильной вентиляции и иных причин, находящихся вне контроля ZyXEL;
- изделие пострадало при транспортировке, за исключением случаев, когда она производится авторизованным сервисным центром ZyXEL;
- изделие использовалось в дефектной системе.

Контактная информация

Страна	Представительство	Поддержка по телефону	Поддержка в Интернете
Россия	ZyXEL Россия 117279, Москва, ул. Островитянова, дом 37а, тел.: 8-495-542-8920 zyxel.ru	Бесплатный номер 8-800-200-8929	zyxel.ru/help
Украина	ZyXEL Украина 04050, Киев, ул. Пимоненко, дом 13, тел.: 8-044-494-4931 ua.zyxel.com	Бесплатный номер 8-800-504-0040	ua.zyxel.com/help
Беларусь	ZyXEL Беларусь 220123, Минск, ул. В. Хоружей, 32а, офис 26. Тел.: (017) 334-6099 http://zyxel.by	Бесплатный номер 8-820-0071-0011*	zyxel.by/help
Казахстан	ZyXEL Центральная Азия и Закавказье 050010, Алматы, пр. Достык, 43, офис 414, тел.: 8-727-259-0699 zyxel.kz	Бесплатный номер 8-800-080-0055	zyxel.kz/help
Узбекистан	ZyXEL Центральная Азия и Закавказье 050010, Алматы, пр. Достык, 43, офис 414, тел.: 8-727-259-0699 zyxel.kz	Бесплатный номер 8-800-120-0500	zyxel.kz/help

* Кроме звонков с мобильных телефонов и таксофонов

Регистрация покупки

По завершении установки мы рекомендуем зарегистрировать ваше изделие ZyXEL через Интернет. Регистрация дает дополнительный год бесплатной гарантии, персональную техническую поддержку, уведомление по электронной почте об обновлениях, ряд других преимуществ. Адрес сайта для регистрации в вашей стране указаны ниже.

Срок службы

Установленный производителем в порядке п. 2 ст. 5 Федерального закона РФ «О защите прав потребителей» срок службы изделия равен 5 годам с даты производства при условии, что изделие используется в строгом соответствии с настоящим руководством и применимыми техническими стандартами.

Информация о сертификации

Интернет-центр NBG318S EE одобрен для применения государственными органами по сертификации. Копии действующих

в вашей стране сертификатов можно получить через Интернет на домашней странице изделия в каталоге продукции.

Юридический адрес изготовителя

Тайвань, Синьчжу, Научно-индустриальный парк,
Инновейшн-роуд II, 6, Зайксел Коммуникейшнз Корп.

ZyXEL Communications Corp., 6 Innovation Road II,
Science Park, Hsinchu, 300, Taiwan, R. O. C.

Внимательно прочтите все инструкции по установке и подключению перед первым использованием ресивера IP-телевидения STB-1001S.